

## RÉDUIRE LES CONSOMMATIONS DU PARC IMMOBILIER D'UN DÉPARTEMENT GRÂCE AU DIGITAL

2024

### Types de sites

Bâtiments (collèges, bâtiments communaux et départementaux)

### Nombre de sites

552 bâtiments dont 202 collèges (+1M de surface en m<sup>2</sup>)

### Collaboration

5 ans (2023 - 2028)

### Consommation annuelle

144 454 417 kWh sur 2023

### Facture annuelle

32 184 139 € HT sur 2023

Problématiques

- **Contrôler ses consommations énergétiques et ses factures de fluides**
- **Se conformer aux exigences du Décret Tertiaire**
- **Transmettre les données des équipements techniques en temps réel (sondes)**
- **Réduire sa consommation énergétique en adoptant une politique d'efficacité énergétique**

Citron® a proposé au Département du Nord un plan d'action complet afin de répondre à leurs problématiques multiples, intégrant des temps de retours sur investissements rapides.

« Nous avons choisi Citron® pour répondre entre autre à la réglementation du décret tertiaire, suivre nos consommations énergétiques en temps réel, et bien d'autres fonctionnalités grâce à leur plateforme. La Team Citron® nous a formés à l'utilisation de cette plateforme, ce qui nous permet d'être autonomes et de détecter de potentielles dérives énergétiques. Nous aurons bientôt accès au module Impact Carbone, qui va nous permettre de superviser nos émissions de CO<sub>2</sub> »

### **Bruno Levasseur, Responsable équipe énergie direction des bâtiments**

Résultats

- **Automatisation du suivi et de l'analyse des consommations grâce aux courbes de charge**
- **Remontée des données de sondes de température afin d'assurer un suivi optimal du confort au sein du collège**

01

## Centralisation et automatisation via Citron® de + 50 données énergétiques

Données fournisseurs et distributeurs



Données patrimoniales Interface API des solutions IoT

**Le Département du Nord peut maintenant suivre et analyser ses consommations multi-sites grâce aux fonctionnalités de la plateforme web Citron®**

- Collecter et centraliser
- Espace collaboratif
- Module par cas d'usages
- Data management

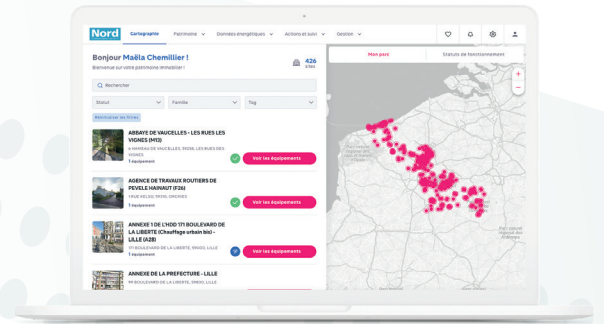
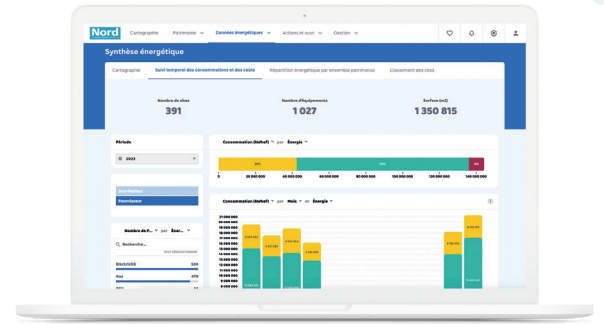


Tableau de bord Citron®

02

## Suivi des consommations avec la plateforme Citron®

- Collecte des données patrimoniales, des mandats et espaces fournisseurs
- Déploiement de la plateforme Citron® : intégration des factures et données patrimoniales, récupération de la donnée Vertuoz, activation des connecteurs Enedis et GRDF et fiabilisation et complétude des données
- Formations à l'utilisation de la plateforme Citron®
- Accompagnement avec le module Impact carbone afin d'avoir un suivi de ses émissions de CO<sub>2</sub>

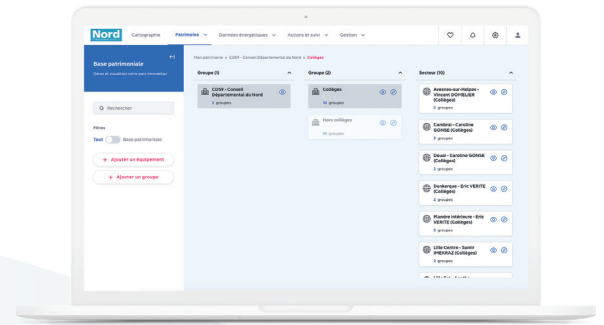


Suivi des consommations

03

## Et demain ?

- Suivi des données provenant des GTBs et GTCs



Gestion et visualisation du parc immobilier



Citron® accélère la transition énergétique des grandes entreprises, collectivités, industriels et bailleurs en s'appuyant sur des **outils digitaux puissants** et des **Energy Managers** spécialisés en efficacité énergétique. Ils accompagnent les clients dans la détection des gaspillages et définissent des plans d'actions dont les temps de retour sur investissement sont les plus rapides.

**Retrouvez toute notre documentation !**

